

TEKNISK BESKRIVNING

PLOGAR

Y, V ELLER DIAGONAL SLITSKÄR I HARDOX



Starke Arvids diagonalblad är framtaget för kompaktraktorer, redskapsbärare och kompaktlastare. Diagonalbladet är precis som våra vikplogar en högkvalitativ plog för tuffa förhållanden. Detta blad riktar sig främst till dig som fortfarande arbetar professionellt och där resultatet fortfarande är det primära men som ändå är begränsad av redskapsvikten. Slitskären av Hardox 450 är vändbara och av högsta kvalitet. Vinkeln justeras mellan 0-35 grader med en dubbelverkande hydraul.

Typ	Vikt*	Bredd	V-form	Maxhöjd	Spetsvinkel
FÖR KOMPAKTMASKINER					
DP 130	80 kg	1320 mm	1070 mm	505 mm	35 grader
DP 150	85 kg	1520 mm	1230 mm	505 mm	35 grader
DP 170	90 kg	1720 mm	1390 mm	505 mm	35 grader

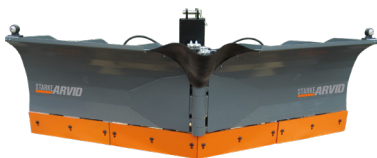
* Vikt på standardfäste 25-30 kg



När det gäller Starke Arvids vikplogar för kompaktraktorer, kompaktlastare och redskapsbärare ingår kraftiga fästen för samtliga typer av maskiner och både stödskor och elventil finns som tillbehör. Med spetslyft och de fjädrande vändbara slitskären av Hardox 450 i högsta kvalitet, ger en maximal livslängd och säkerhet. Som alternativ kan plogen även utrustas med gummiskär.

Typ	Vikt*	Bredd	V-form	Maxhöjd	Spetsvinkel
FÖR KOMPAKTMASKINER					
VP 155	170 kg	1550 mm	1350 mm	790 mm	30 grader
VP 175	200 kg	1750 mm	1600 mm	790 mm	30 grader
VP 205	220 kg	2050 mm	1900 mm	790 mm	30 grader
VP 225	255 kg	2255 mm	2100 mm	790 mm	30 grader

* Anp.fästets vikt ca. 30-40 kg



Starke Arvids vikplogarna för traktorer och lastmaskiner är utrustade med fäste, chockventil med ackumulatortank och stödskor. De har också elventil och/eller diagonalventil (båda plogvingarna manövreras samtidigt och diagonalt, crossover). Pendlig och flytläge kan fås vid önskemål. Slitskären av Hardox 450 i högsta kvalitet är vändbara och fjädrande för lång livslängd. Plogen är utrustad med LED-positionslys.

Typ	Vikt*	Bredd	V-form	Maxhöjd	Spetsvinkel
FÖR TRAKTORER OCH LASTMASKINER					
VP 245	725 kg	2450 mm	2160 mm	900 mm	35 grader
VP 285	770 kg	2850 mm	2470 mm	900 mm	35 grader
VP 325	800 kg	3250 mm	2800 mm	900 mm	35 grader

* Anp.fästets vikt ca. 30-40 kg

TIPS!

- Om din maskin har över 50 hk bör du välja den tunga serien VP 245-325.
- Tänk på att plogen i minsta bredden ska gå ca 10 cm utanför traktorns däck för att du ska slippa köra i snösträngarna.
- Välj chockventil om du har en tung traktor och om det är ett område med många trånga utrymmen.

